

# micRO: Hoe te plannen voor kleinschalige bedrijvigheid?

workshops - excursie - debat



Bent u als gemeente druk doende start-ups in industrieel erfgoed onder te brengen?

Heeft u geen idee waarom uw bedrijfsverzamelcomplex al zo lang leeg staat?

Wilt u weten waar kansen liggen voor kleinschalige bedrijvigheid? Meld u dan aan via [Vera@BuroCerutti.nl](mailto:Vera@BuroCerutti.nl) voor 30 augustus

Kleine bedrijven hebben zo hun eigen vestigingswetmatigheden en dat is niet altijd op ogenschijnlijk voor de hand liggende locaties.

Wist u bijvoorbeeld dat de hoogste concentraties kleine bedrijven soms te vinden zijn in vinexwijken en herstructureringsgebieden?

Sinds de eeuwwisseling is kleinschalige bedrijvigheid enorm in opkomst. micRO is een onderzoek naar de ruimtelijke consequenties van deze ontwikkeling. Waar vestigen al die start-ups zich en waarom? En sluit de bijbehorende ruimtevraag aan op de beschikbare werkmilieus? Bureau Nieuwe Gracht onderzocht deze vragen in samenwerking met BuroCerutti en de Universiteit Utrecht en ontdekte dat er generieke lessen te trekken zijn uit het vestigingsgedrag van start-ups, vooral in middelgrote gemeenten met gevarieerde woonmilieus. Op **maandag 7 september** worden de resultaten in Tilburg gepresenteerd.

DATUM  
INLOOP MET LUNCH & EXCURSIE  
START PROGRAMMA  
AFSLUITENDE BORREL  
LOCATIE

**7 september 2015**  
**12:00 uur**  
**13:30 uur**  
**17:00 uur**  
**Theater Boemel 76**  
Burgemeester Brokxlaan 8 - 76  
TILBURG (Spoorzone Tilburg)

DAGVOORZITTER

**Indira van 't Klooster**  
senior projectleider, Architectuur Lokaal  
**Erik de Ridder**  
wethouder EZ, gemeente Tilburg

OPENING

**Jan Willem Tap**  
stedenbouwkundige, bureau Nieuwe Gracht  
**Vera Cerutti**  
antropoloog BuroCerutti,  
auteur *Creatieve fabrieken*

INLEIDINGEN

**Han Olden**  
onderzoeker, Universiteit Utrecht / ESD2

PANEL

**Oedzge Atzema**  
hoogleraar economische geografie,  
Universiteit Utrecht / ESD2  
**Boudewijn Rijff**  
initiatiefnemer en zakelijk  
directeur, Vechtclub XL

## DEELNEMEN

**Deelname is gratis** en biedt u de gelegenheid om uit de eerste hand de opvallende resultaten van micRO te horen. Denkt u daarbij aan grote aantallen kleine bedrijven op onverwachte plekken. Bedrijven met specifieke en uiteenlopende vestigingseisen. Vestigingseisen die bovendien totaal anders zijn dan die van reguliere grootschalige bedrijven op bedrijventerreinen.

Om de kennis uit Tilburg en Maastricht verder toe te lichten voor typerende gebieden in de stad, zijn er **drie workshops**.



## AANMELDEN

Wilt u weten waar in uw gemeente kansen liggen voor kleinschalige bedrijvigheid, en waarom? Meld u dan aan voor het micRO-symposium. Aangezien het aantal plaatsen beperkt is, hanteren we een maximum van drie deelnemers per gemeente.

Aanmelden voor het micRO-symposium kan door **voor 30 augustus** een mail te sturen aan Vera Cerutti [Vera@BuroCerutti.nl](mailto:Vera@BuroCerutti.nl). Het is mogelijk om direct bij aanmelding een voorkeur aan te geven voor een van de workshops. We horen ook graag of u aan de excursie door de spoorzone wilt deelnemen.

Deelname is gratis, maar bij afwezigheid na aanmelding brengen we een no-show-fee van € 50,- in rekening.

## PROGRAMMA

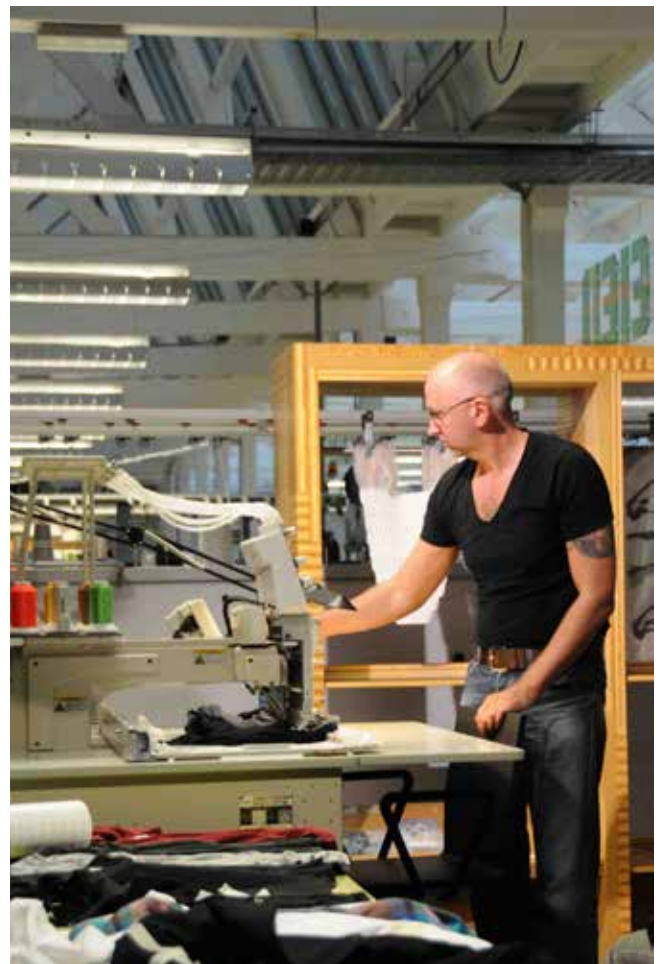
Het programma van het symposium ziet er op hoofdlijnen als volgt uit:

- 12:00** Inloop, lunch & mogelijkheid voor excursie te voet door Spoorzone Tilburg
- 13:30** Opening door Erik de Ridder, wethouder economische zaken van de gemeente Tilburg
- 13:40** Presentatie onderzoeksresultaten door bureau Nieuwe Gracht
- 14:10** Eerste reactie wethouder, panel en zaal.
- 14:30** Presentatie van mogelijke strategieën voor de toekomst door bureau Nieuwe Gracht
- 14:45** Pauze
- 15:00** Workshopsessies in 3 groepen

- GROEP 1** Kansen en beperkingen voor de verdere ontwikkeling van bedrijven in woongebieden
- GROEP 2** De rol van centrumranden en nieuwe ontmoetingsplekken als broedplaatsen voor de stad
- GROEP 3** Gevolgen en kansen voor bestaande bedrijventerreinen en werkmilieus

Elke deelnemer krijgt een **placemat waarop zijn eigen gemeenteplattegrond** staat afgebeeld. Dit maakt het mogelijk om te discussiëren over concrete voorbeelden en ter plekke een eerste inschatting te maken van de vestigingspatronen van de kleinschalige bedrijvigheid in uw gemeente.

- 16:00** Terugkoppeling en discussie met het panel en de zaal
- 17:00** Afsluiting en borrel



## WAAROM MICRO?

### NIEUWE, KLEINSCHALIGE DYNAMIEK

Sinds de economische crisis van 2008 is de reguliere stedelijke groeimachinerie in Nederland ontregeld. Het jaarlijkse aantal nieuw gebouwde woningen nam af met 30% en de uitgifte van bedrijventerreinen werd meer dan gehalveerd. Maar liefst 17% van de voorraad aan kantoren staat leeg, net als 9% van de bestaande winkelpanden.

Die getallen houden ons allemaal zodanig bezig, dat we bijna over het hoofd zouden zien dat al ruim tien jaar sprake is van de opkomst van een compleet nieuwe - veel kleinschaliger - stedelijke dynamiek. Begonnen rond de eeuwwisseling is deze sindsdien steeds sneller toegenomen, wat vooral tot uitdrukking komt in het aantal start-ups. Hun aantal overtrof zelfs in de zwaarste crisisjaren ruimschoots het aantal bedrijven dat failliet ging.

### VOORBODE VAN EEN NIEUWE TIJD

MicRO ziet het ontstaan van al die kleinschalige bedrijven als de voorbode van een nieuwe tijd. Een tijd waarin productie en arbeid op een andere leest zijn geschoeid dan we altijd gewend waren en die grote gevolgen kan hebben voor de ruimtelijke organisatie van stad en regio. MicRO brengt deze kleinschalige dynamiek van steden en regio's in beeld en toont nieuwe ruimtelijk-economische kansen voor de stad.



Met concepten die toekomstbestendig zijn en meer dan voorheen zijn gebaseerd op de eigen identiteit van steden en regio's, kunnen gemeente(bestuurders) beter ruimte bieden aan nieuwe kleinschalige bedrijvigheid en wellicht ook leegstand effectiever aanpakken.

### UTRECHT, TILBURG & MAASTRICHT

In het kader van micRO is de ontwikkeling van kleinschalige bedrijvigheid voor de afgelopen tien jaar in beeld gebracht voor de gemeenten Tilburg en Maastricht. Daarnaast is een uitgebreide test uitgevoerd voor Utrecht. De uitkomsten van al deze onderzoeken vormen de basis voor het symposium.



## WERKWIJZE MICRO

### STARTENDE BEDRIJVEN CENTRAAL

Startende bedrijven staan bij micRO centraal. Daarbij wordt onderscheid gemaakt tussen zzp'ers en bedrijven met twee tot vijf werknemers. Op basis van een test voor de gemeente Utrecht is namelijk gebleken dat deze twee groepen kleine bedrijven verschillende keuzes maken als het gaat om vestigingsmilieus. Aan de hand van data uit het landelijke informatie-systeem arbeidsplaatsen (LISA) is in beeld gebracht welke bedrijven in de periode 2004 t/m 2013 zijn opgestart. Dit levert een beeld op van de werkmilieus die geschikt zijn voor startende ondernemingen. Van diezelfde groep startende bedrijven is vervolgens in beeld gebracht welke bedrijven verhuisd zijn in de periode 2004 t/m 2013. Wat de aanleiding ook mag zijn, verhuizen is keuzes maken en de achterliggende motieven zijn bijzonder interessant. Van de verhuisde bedrijven zijn ook de nieuwe vestigingsmilieus in beeld gebracht.

In alle onderzochte gemeenten zijn de vestigingsmilieus van startende en verhuizende bedrijven voor de volgende vijf categorieën in beeld gebracht:

- winkels, wellness & horeca
- kunst & creatieve diensten
- financiën & onroerend goed
- ict, consultancy & andere kennisintensieve diensten
- ambachten & andere kundigheden



### KWANTITATIEF & KWALITATIEF ONDERZOEK

Het in beeld brengen van de start- en verhuismilieus van bedrijven vormt het kwantitatieve deel van het onderzoek. Het kwalitatieve deel bestaat uit het verkennen van de ruimtelijke kenmerken van deze milieus en de bijbehorende vestigingsmotieven van bedrijven. Veldwerk, interviews en workshops met betrokkenen hebben hiervoor de basis gelegd.

Op basis van deze kwantitatieve en kwalitatieve analyse komt voor de verschillende typen bedrijven in beeld welke eisen ze stellen aan hun omgeving. Dit biedt interessante invalshoeken voor strategieontwikkeling. Daarbij spelen zowel ruimtelijke, economische als culturele aspecten een rol.



### COLOFON

Het micRO-onderzoek is uitgevoerd door **bureau Nieuwe Gracht**: Jan Hein Boersma, Wim Keijsers & Jan Willem Tap, **BuroCerutti**: Vera Cerutti en het expertisecentrum voor stedelijke dynamiek en duurzaamheid (ESD2) van de **Universiteit Utrecht**: Oedzge Atzema & Han Olden.

Dit symposium wordt georganiseerd i.s.m **Architectuur Lokaal**, kenniscentrum voor bouwcultuur.

MicRO wordt mede mogelijk gemaakt door het Stimuleringsfonds Creatieve Industrie, het Ministerie van Infrastructuur en Milieu,

en Waaar?Daaar!, een kennisplatform van Architectuur Lokaal in het kader van de Actie Agenda Architectuur en Ruimtelijk Ontwerp (AAARO) [www.waaarodaaaro.nl](http://www.waaarodaaaro.nl)

KAARTEN © Nieuwe Gracht  
FOTO'S © Vera Cerutti



BUREAU NIEUWE GRACHT  
**BuroCerutti**  
Onderzoek en advies



Universiteit Utrecht



Ministerie van Infrastructuur en Milieu

**ARCHITECTUUR**  
**LOKAAL**

stimuleringsfonds creatieve industrie