



Gemeente Den Haag

Informatiebijeenkomst

Open Oproep

Bouwen op elkaar

Woensdag 12 juni 2013



Gemeente Den Haag

Erik Pasveer

Hoofd Afdeling Stedenbouw en
Planologie gemeente Den Haag

Programma:

- > 17:00 uur **Ontvangst**
- > 17.15 uur **Erik Pasveer, hoofd Stedenbouw, gemeente Den Haag**
- > 17.30 uur **Dick van Gameren, Mecanoo**
- > 18.00 uur **Cilly Jansen, Architectuur Lokaal**
- > 18.10 uur **Gelegenheid tot het stellen van vragen**
- > 19.00 uur **Einde bijeenkomst**



Gemeente Den Haag

Dick van Gameren Mecanoo Architecten Delft

Verticaal Opdrachtgeverschap

Dick van Gameren
Den Haag, 12 juni



mecanoo
architecten



Delft
Architectural
Studies
on Housing

Building Together

The Architecture of Collective
Private Commissions

Samen bouwen

De architectuur van het collectief
particulier opdrachtgeverschap

nai010 publishers



Westhove Amsterdam

F.A. Warners

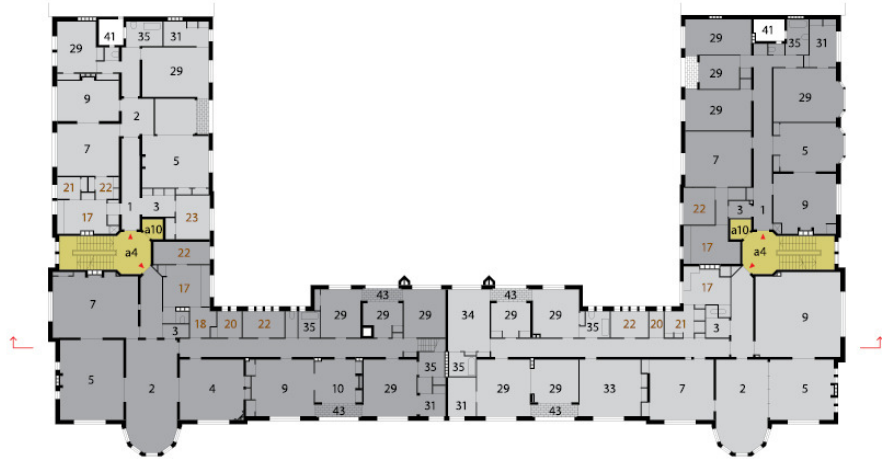
Westgevel aan het Valeriusplein
West façade on the Valeriusplein

The Luxury City Apartment

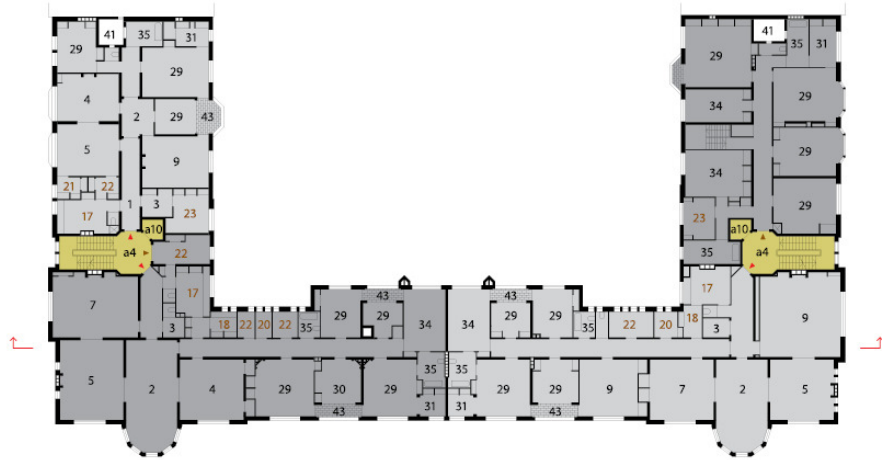
Het Luxe stadappartement

DASH





2^o verdripping
2^o floor



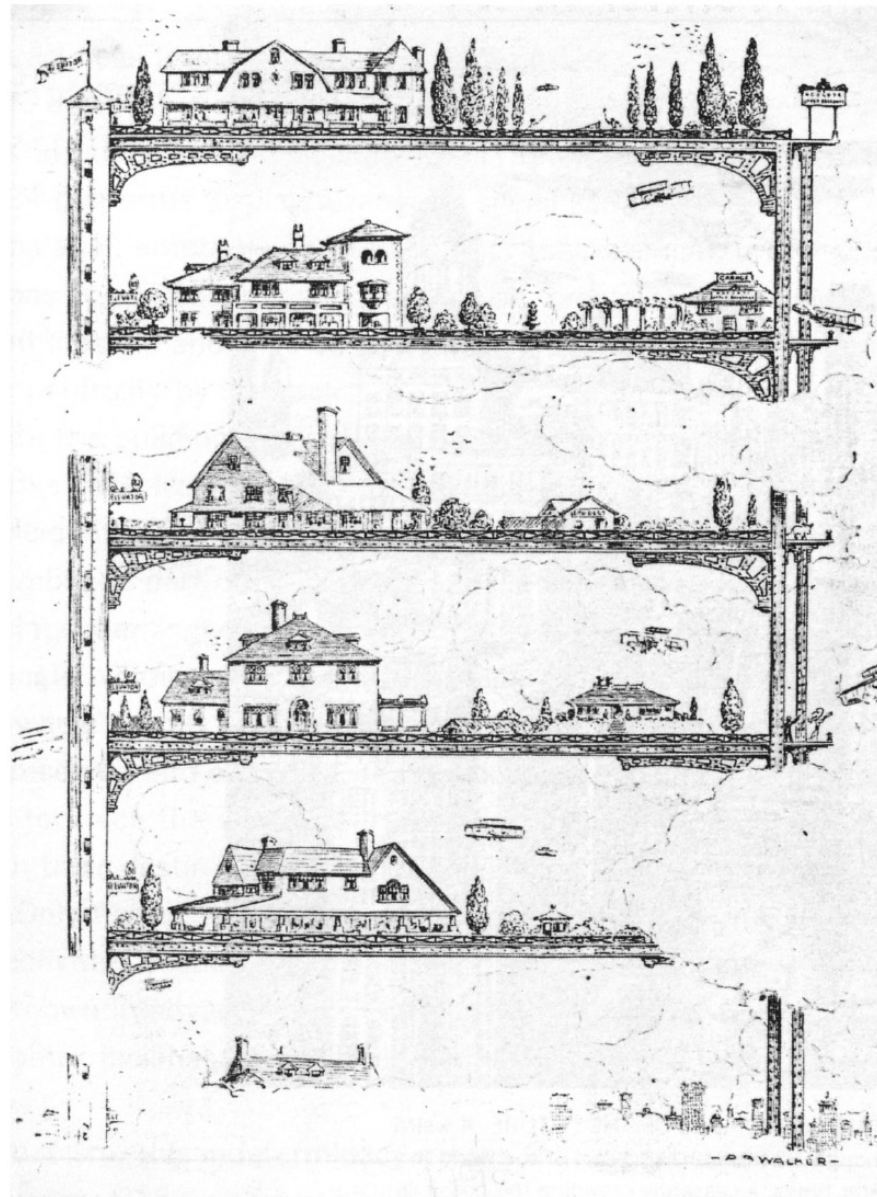
1^o verdripping
1^o floor











Plan Skyscraper
from Life magazine, 1909

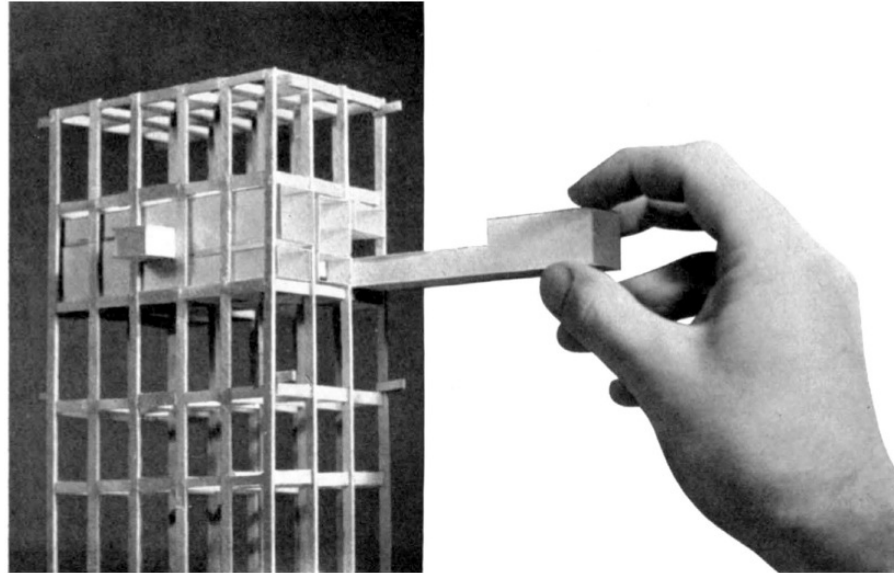
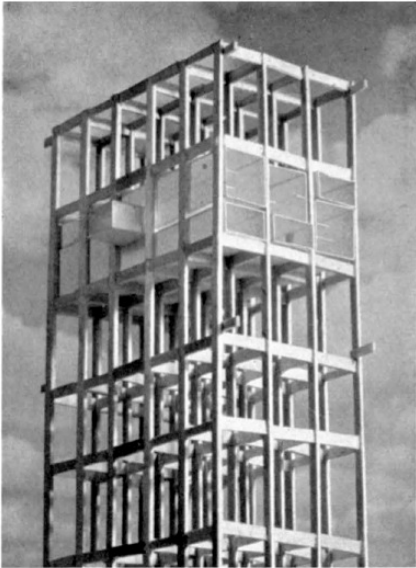


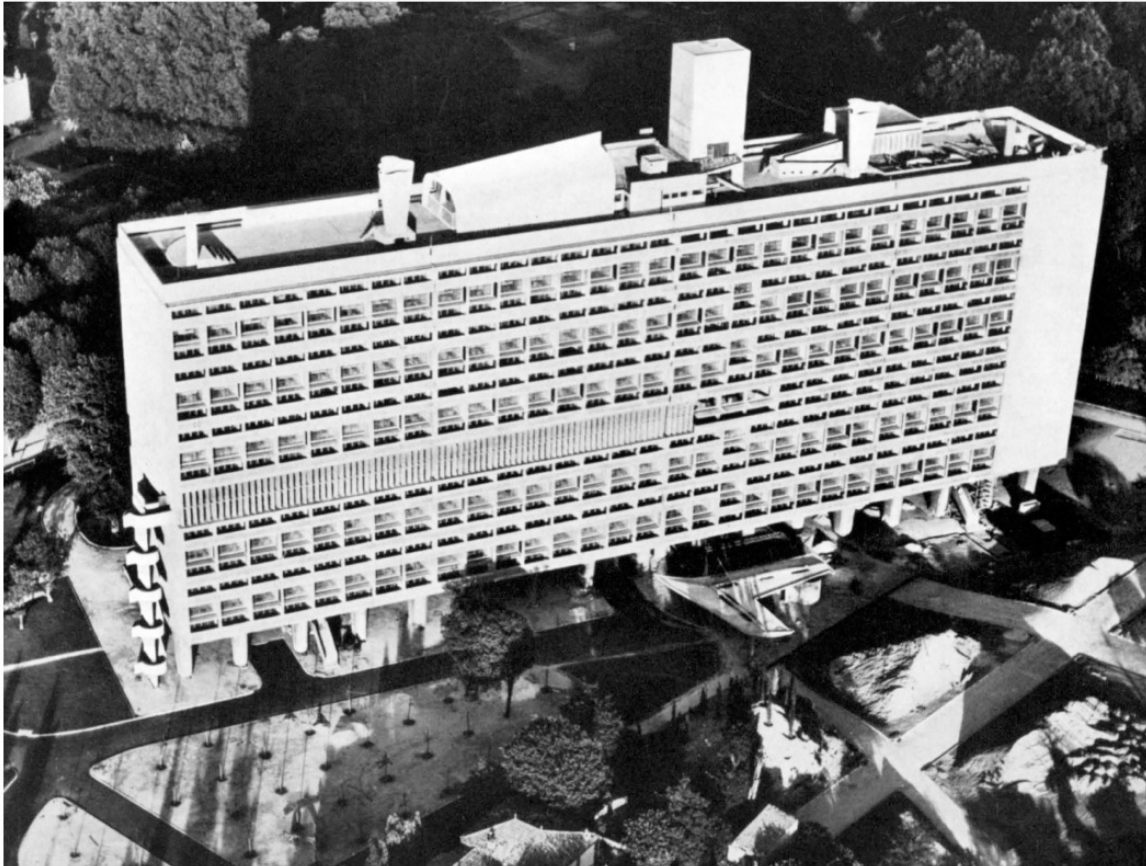
92. Le Corbusier and Pierre Jeanneret:
Plan Obus or 'Plan A' for Algiers, 1930:
photomontage.

93. Le Corbusier and Pierre Jeanneret:
Plan Obus: perspective, from *La Ville Radieuse*.

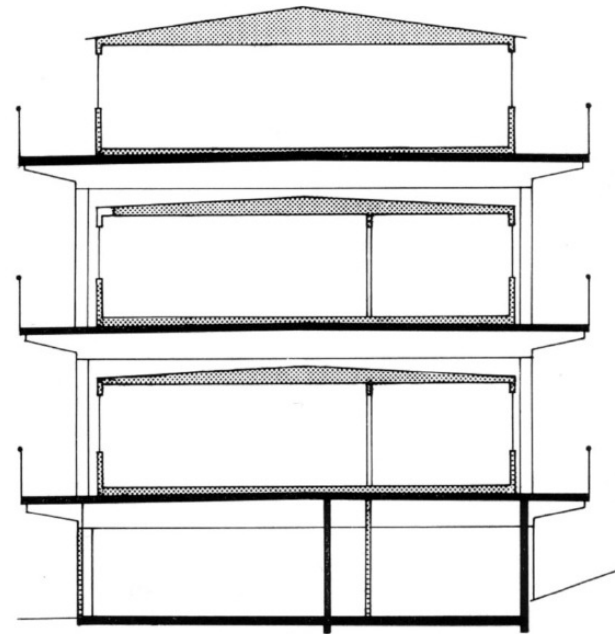


Plan Obus
Le Corbusier, 1930

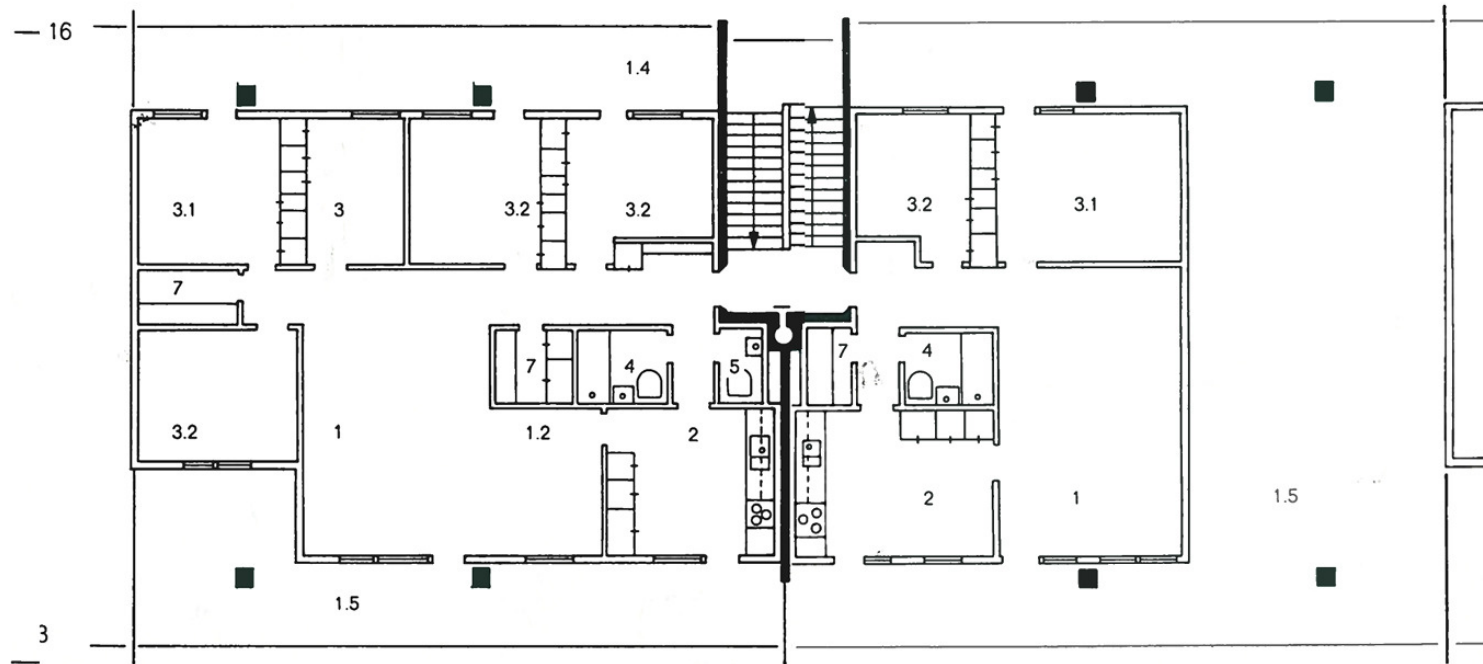




Unité d`Habitation, Marseille
Le Corbusier, 1946



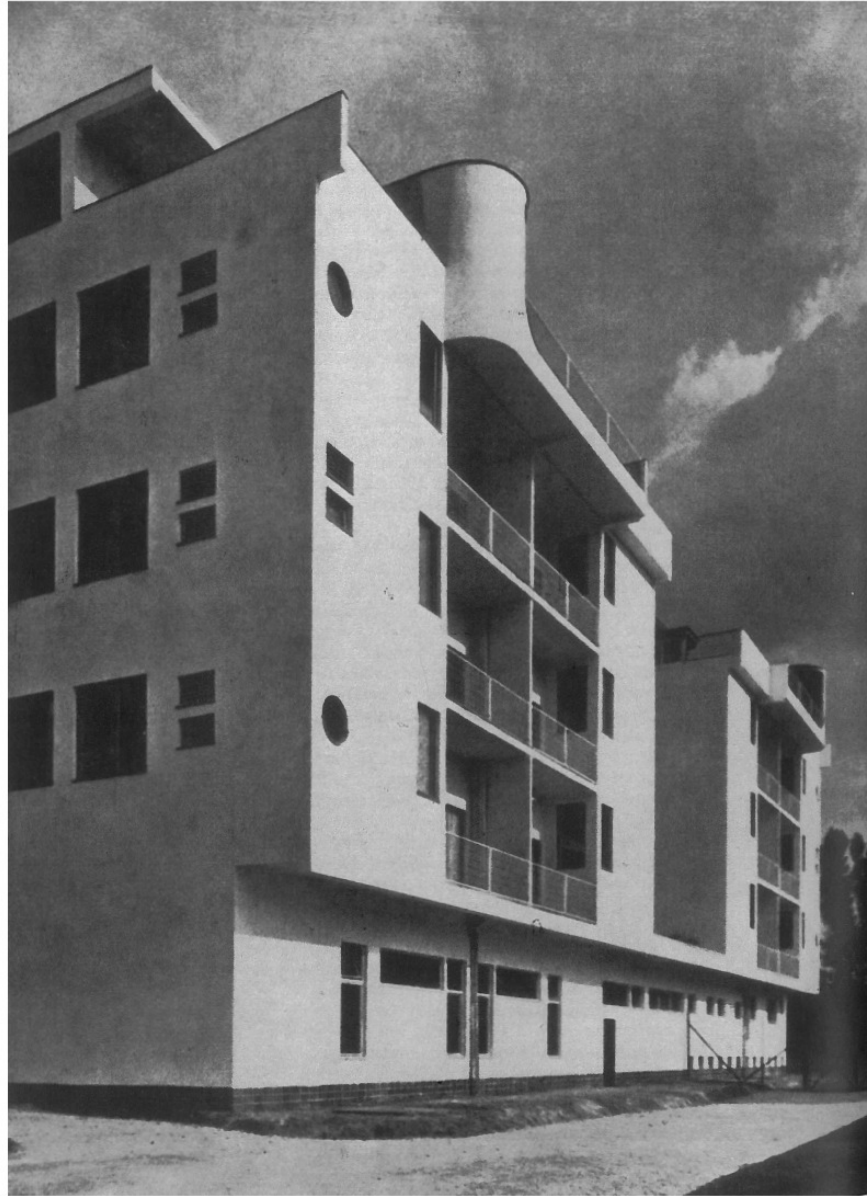
Kalleback apartments, Sweden
Erik Friberger, 1960









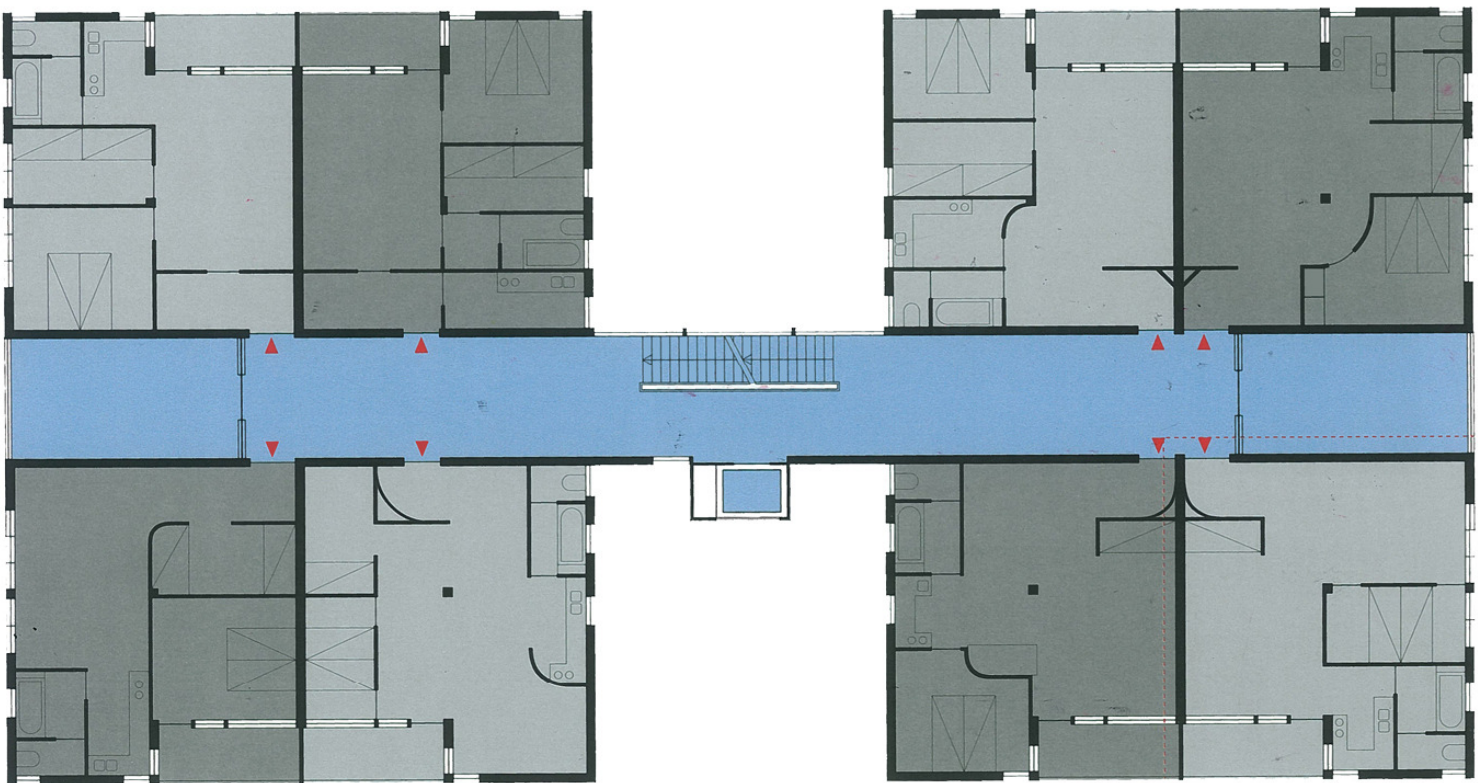


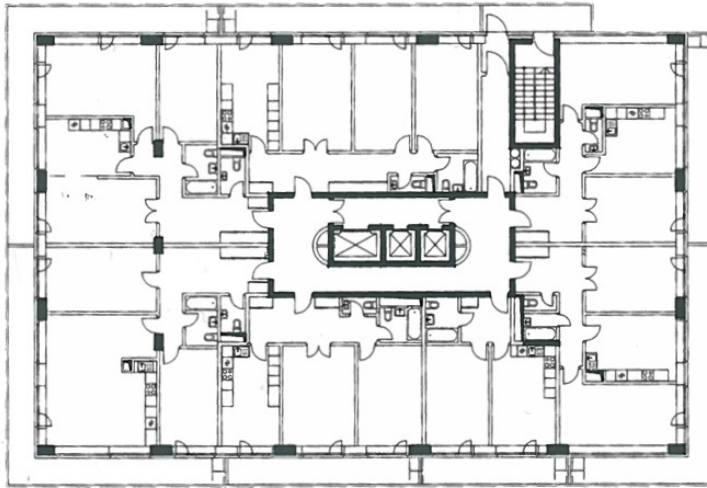
Wohnturmhaus Wrocław

Adolf Rading

Polen, 1929

Bodemtoestandmetingen:
voorstel van Rading
Bijdr. Plan. 2011, Pagina 1, Tabel 1
2008-1





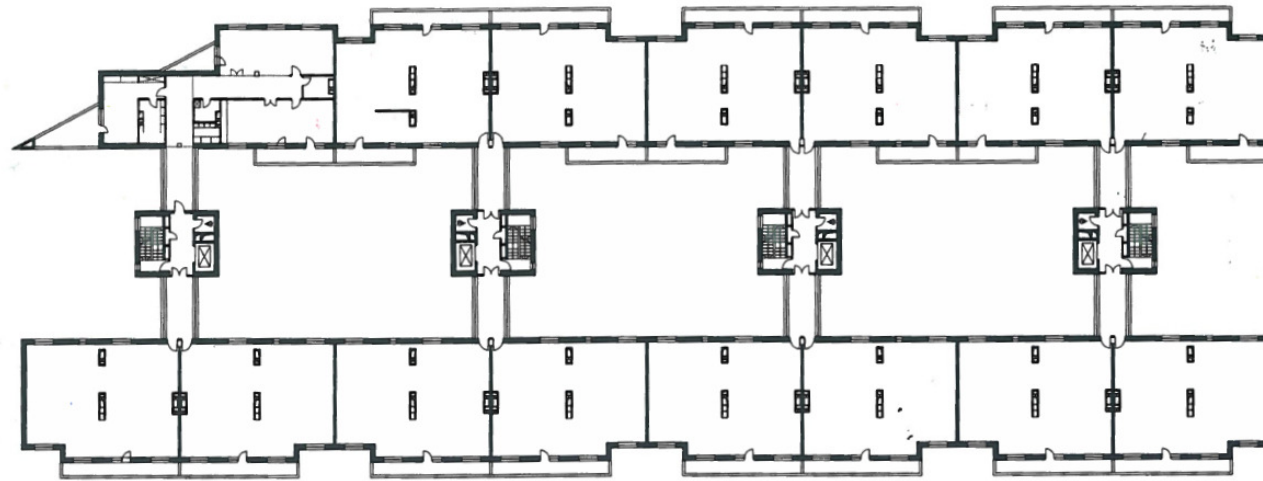
план типового этажа
typical floor plan



Quadruple towers, Russia
Ostozhenka studio, 2001

проект россия 20 project russia

план типового этажа
typical floor plan



проект россия 20 project russia

вид из холла в сторону
гостиной
view from the entrance to
the living room



Project Meganom, Russia
2000







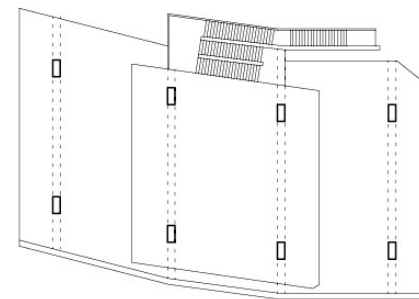
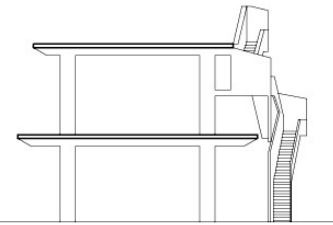
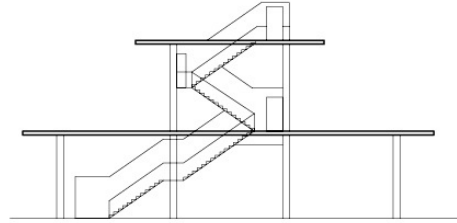
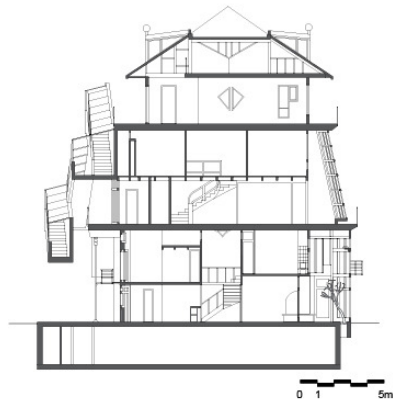


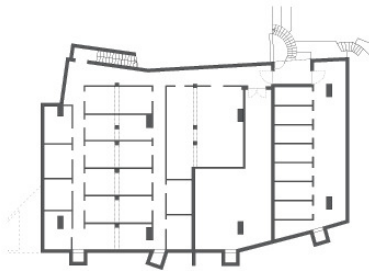
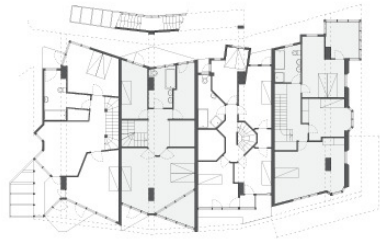
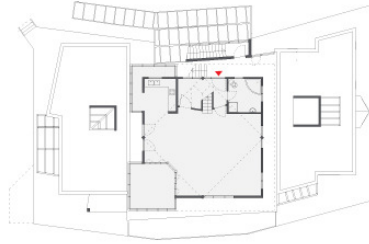
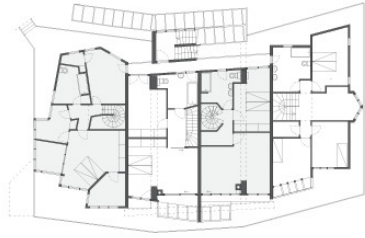


Baumhäuser Berlijn

Frei Otto, Hermann Kende1, et al.









Björnschritt
Eijschrift angels

Björnschritt
Eijschrift angels





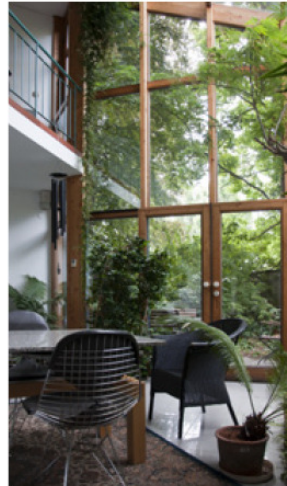
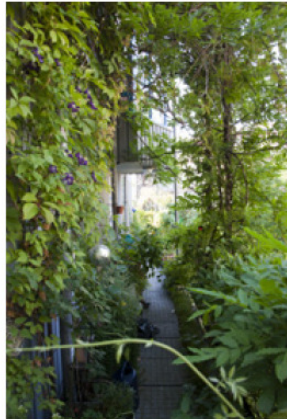
03/21

Bijchrift
Bijchrift engels

Bijchrift
Bijchrift engels

Bijchrift
Bijchrift engels

Bijchrift
Bijchrift engels



43



Büschhoff
Büschhoff engels

Büschhoff
Büschhoff engels

Büschhoff
Büschhoff engels



DASH



**Architectuur
in Nederland**
Jaarboek/Yearbook
2010/11

**Architecture in
the Netherlands**
NAi Uitgevers/Publishers



Dick van Gameren
Den Haag, 12 juni





Gemeente Den Haag

Cilly Jansen

Architectuur Lokaal

BOUWCULTUUR

INVESTEREN IN OPDRACHTGEVERSCHAP

AUGUSTUS 2011



- kenniscentrum bouwcultuur
- verbinding cultuur-/architectuur-/bouwbeleid
- verbeteren (publiek) opdrachtgeverschap
- opdrachtgevers, opdrachtnemers e.a.

- onafhankelijk, niet-commercieel
- 'culturele ANBI'

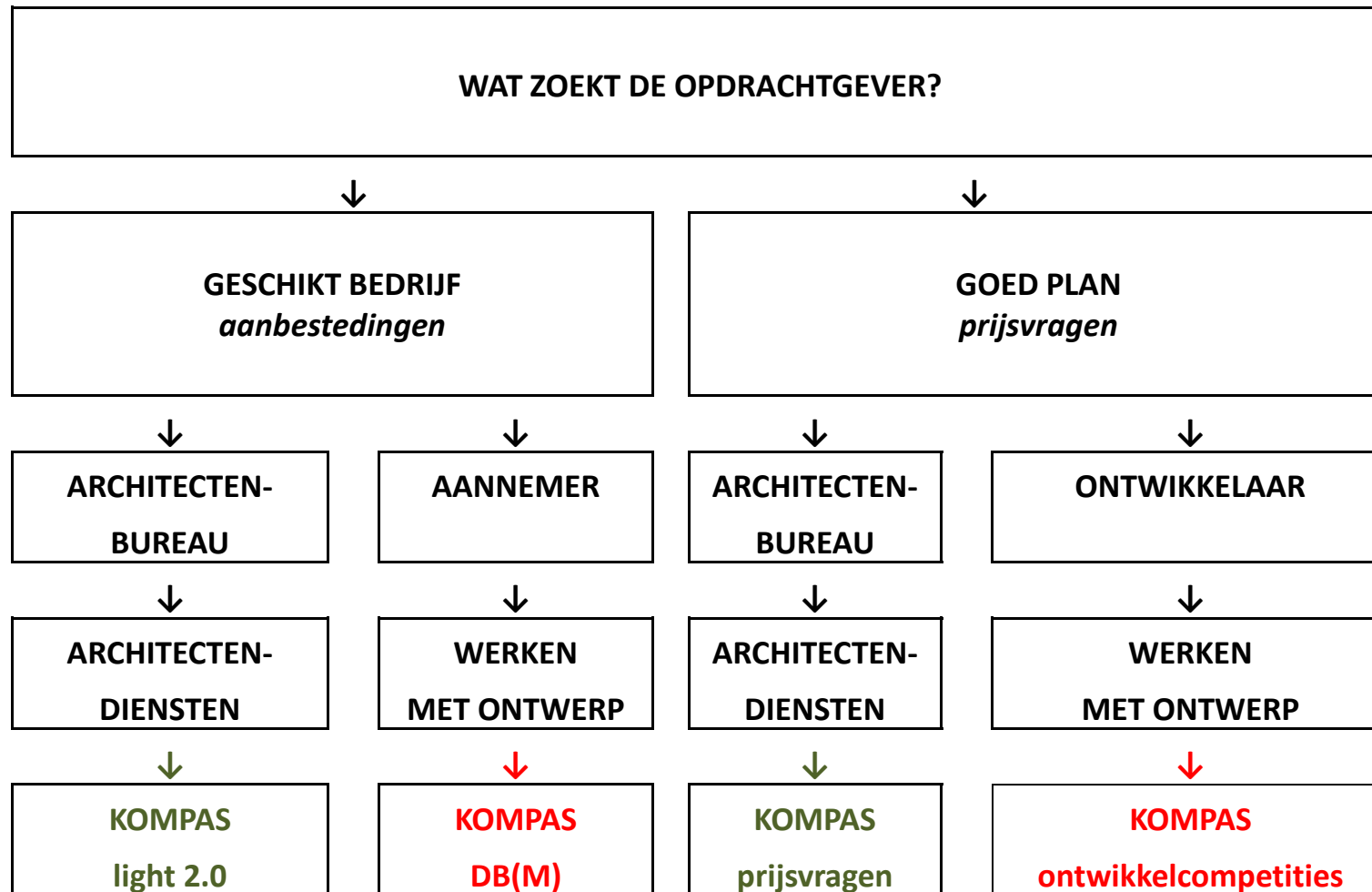
- Steunpunt Architectuuropdrachten & Ontwerpwedstrijden

STEUNPUNT

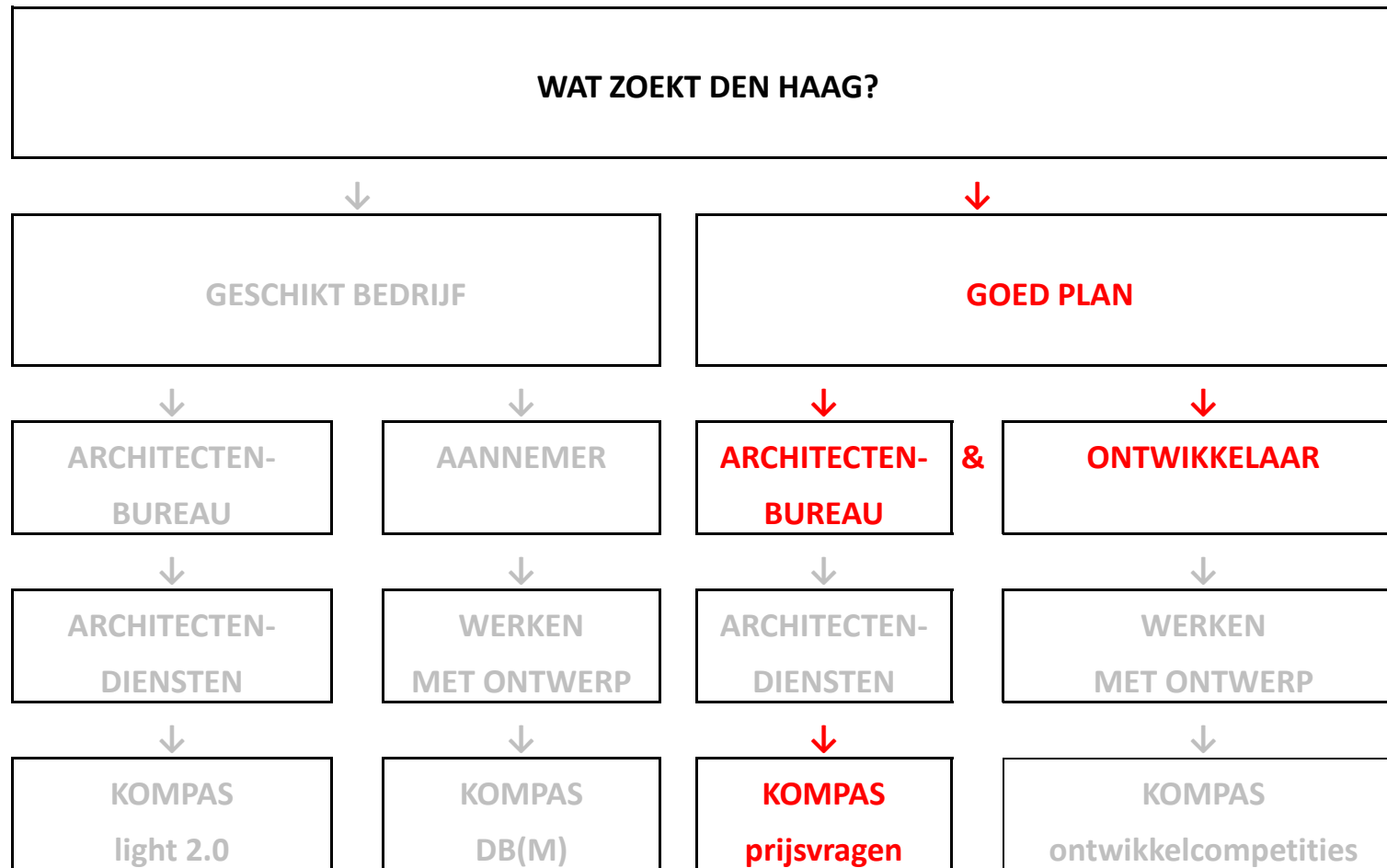
ARCHITECTUROPDRACHTEN ONTWERPWEDSTRIJDEN

- onafhankelijke, niet-commerciële helpdesk
- opgericht vanuit convenanten rijk, gemeenten, branche
- uitschrijvers van aanbestedingen architectuuropdrachten NL
- ondersteuning aan alle belanghebbenden

Procedures / wet- en regelgeving



Procedure Open Oproep Den Haag



Digitale handleidingen Kompas / uniformering leidraden

STEUNPUNT

ARCHITECTUUR OPDRACHTEN
ONTWERP WEDSTRIJDEN

→ engels

→ ARCHITECTUUR LOKAAL

steunpunt | nieuws | selectiebank | sesam | **kompas light** | overzicht partijen | info algemeen

zoek:

home / kompas light / start kompas light

start KOMPAS light

KOMPAS light

Gebruik KOMPAS light voor het uitschrijven van een nieuwe aanbestedingsleidraad of een nieuwe prijsvraag.

[Naar KOMPAS light](#)



Architectuur Lokaal - KOMPAS light 2.0

0:21 / 1:15

Introductie

Welkom op de startpagina van KOMPAS light. Via deze pagina stelt Architectuur Lokaal KOMPAS light voor u. KOMPAS light is een eenvoudig, digitaal systeem om leidraden op te stellen voor aanbestedingen van architectuuropdrachten en ontwerp wedstrijden. Het huidige KOMPAS light bevat KOMPAS light 2.0, digitale handleiding voor aanbesteding van architectendiensten, en KOMPAS light Prijsvraag, digitale handleiding voor uitschrijven van ontwerp wedstrijden. In de toekomst zal KOMPAS light verder uitgebreid worden met nieuwe Kompassen. KOMPAS light wordt breed onderschreven en wordt gebruikt door architectenbureaus en architecten en biedt voor alle betrokken partijen de nodige vereenvoudiging, transparantie en lastenverlichting. Voordat u aan de slag gaat met KOMPAS light, wordt u verzocht uw account te activeren op uw account.

Klik [hier](#) voor meer informatie over KOMPAS light.

KOMPAS light wordt aanbevolen door:

- Architectuur Lokaal
- BNA
- BNI
- BNSP
- NEPROM
- NLingenieurs
- NLPB
- NVTL
- PIANOo
- Rijksbouwmeester
- VNConstructeurs
- VNG

Internet Explorer 6.0 | Google

- **verhoogt transparantie**
- **reduceert transactiekosten**
- **vermindert juridische fouten**
- **bevordert doelmatigheid inkoopproces (focus op kwaliteit en innovatie, value for money)**

ARCHITECTUUR
LOKAAL

Toelichtingen en aanbevelingen vanuit de praktijk

KOMPAS licht Prijsvragen Uitloggen: cilly.jansen@arch-lokaal.nl
Bij uitschrijven van ontwerpwedstrijden (v. 1.02.00)

Overzicht Projectnaam
Deze prijsvraag heeft nog geen naam

0. Vooraf

1. Aanbestedende dienst(en)

2. De opgave

2.1. Kern van de opgave

Velden gemarkeerd met een (*) zijn verplichte velden.

Formuleer de kern van de opgave *

Tussentijds bewaren > Stap afronden >

Toelichting Aanbevelingen

Iedere goede prijsvraag start met het helder formuleren van de opgave die aan de deelnemers voorgelegd zal worden. Wat is de aard van het probleem waarvoor een ontwerplossing gezocht wordt, wie is de 'probleemeigenaar', welke functies moet de oplossing faciliteren en welke consequenties vloeien voort uit de stedenbouwkundige en/of landschappelijke context? Op basis van deze gegevens kunt u voorwaarden formuleren (bij voorbeeld bruto vloeroppervlak) waaraan het ontwerp moet voldoen. De kern van de opgave bestaat uit een reflectie op de aard van de opgave, de beoogde doelgroep(en), de functies, de benodigde capaciteit (omvang), de locatie en de context van de opgave.

Het formuleren van de kern van de opgave vereist deskundigheid. Indien u niet over voldoende kennis beschikt, kunt u aan een externe deskundige of een team van experts een opdracht voor u uitbesteden.

Achtergrondinformatie
Instructie, toelichting en aanbevelingen
Toepasselijke regelgeving

- eenvoud / gebruiksgemak / relevantie
- taalgebruik
- toelichting
- aanbevelingen
- formulieren
- standaardisatie & maatwerk
- concentratie op inhoud opgave
- update na praktijkervaring (2.0)

KOMPAS licht Prijsvragen Uitloggen: cilly.jansen@arch-lokaal.nl
Bij uitschrijven van ontwerpwedstrijden (v. 1.02.00)

Overzicht Projectnaam
Deze prijsvraag heeft nog geen naam

0. Vooraf

0.2. De prijsvraagprocedure

Velden gemarkeerd met een (*) zijn verplichte velden.

Soort prijsvraag *

Wijze van uitschrijven *

Type procedure *

Tussentijds bewaren > Stap afronden >

Toelichting Aanbevelingen

- Stem het gevraagde af op het soort prijsvraag. Voor een ideeënprijsvraag volstaat in principe een visie, eventueel toegelicht met schetsen of referentiebeelden; een gedetailleerd ontwerp staat niet in verhouding tot de keuze voor een ideeënprijsvraag.
- Kies alleen voor een projectprijsvraag als er een concreet uitzicht is op een vervolgoedracht (dus niet als alleen de optie tot uitvoering van een winnend ontwerp opengelaten wordt). De vervolgoedracht moet een zekere 'hardheid' hebben. Dit betekent dat voorafgaand aan de prijsvraag politiek en maatschappelijk draagvlak verkregen is voor het vervolg en er ook uitzicht is op sluitende financiering.
- Ga na wat het beste bij uw doelstellingen past: een besloten of een openbare prijsvraag.
- Ga na of de Europese aanbestedingsregels dan wel eigen aanbestedingsbeleid van toepassing is op uw prijsvraag.
- Indien uw prijsvraag niet onder de Europese aanbestedingsregels valt, hanneer dan bij voorkeur geen Europese prijsvraag. Zo behoudt u meer vrijheid om maatwerk toe te passen.
- Indien u onder de kwalificatie aanbestedende dienst valt, is het verstandig om goed na te gaan of u de optie van realisering van een winnend ontwerp open wilt houden in geval van een ideeënprijsvraag. De waarde van een ideeënprijsvraag ligt meestal onder de drempel, maar als de waarde van de eventuele vervolgoedracht in ogenschouw genomen wordt, kunnen de drempelwaarden alsnog overschreven worden. U wilt waarschijnlijk niet in de situatie terecht komen dat u een fantastisch ontwerp aanvankelijk wordt in de ideeënprijsvraag, maar vervolgens niet wordt uitgevoerd.

Achtergrondinformatie

Instructie, toelichting en aanbevelingen >

Toepasselijke regelgeving >

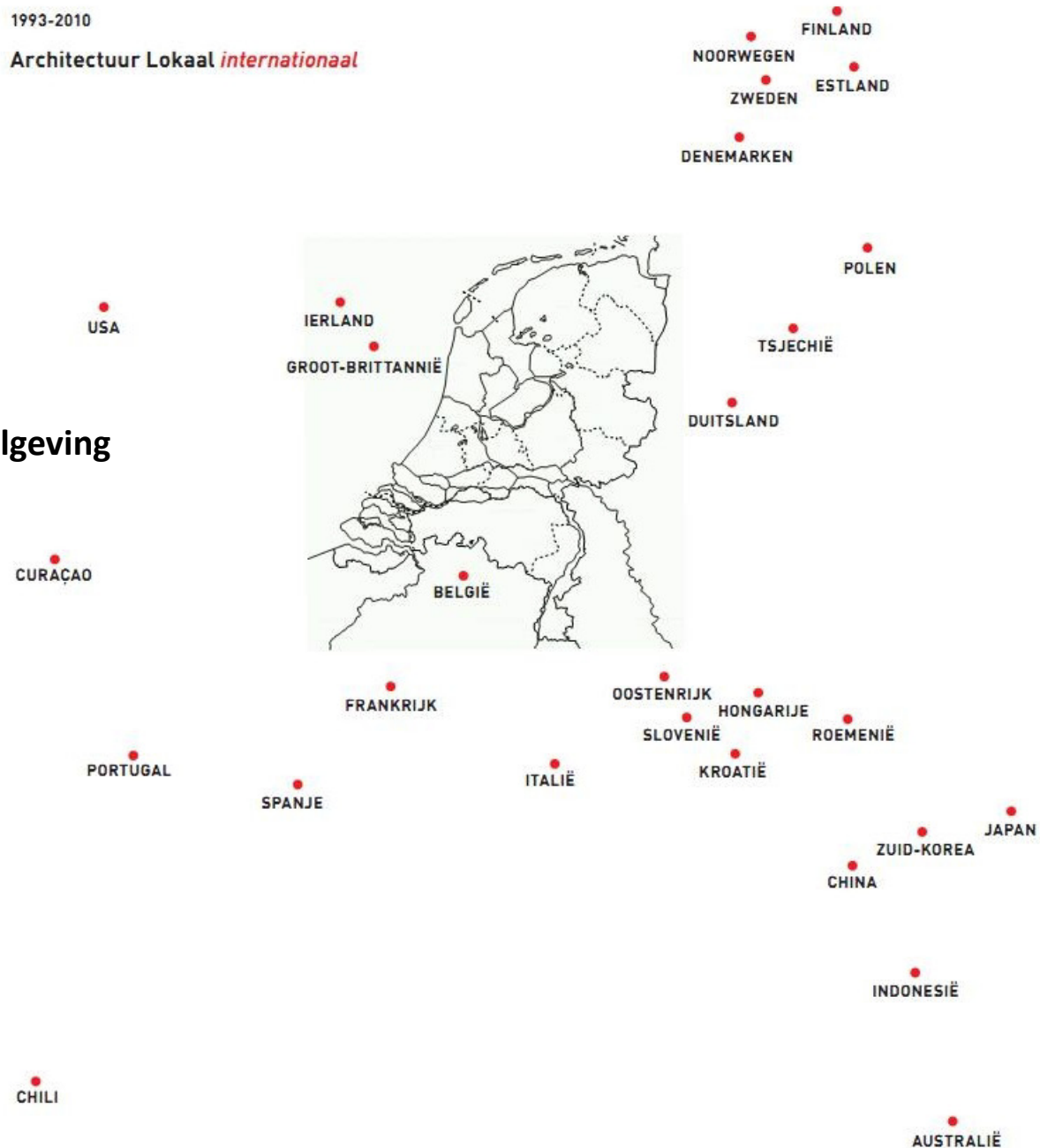
Begrippenlijst >

Internationaal

1993-2010

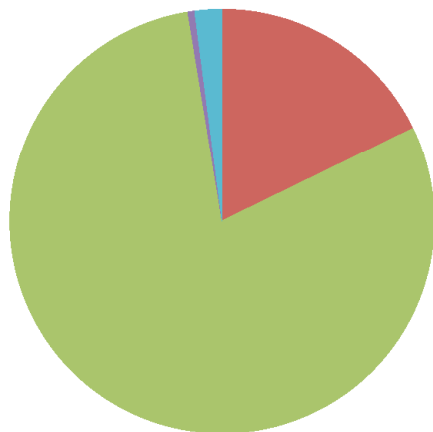
Architectuur Lokaal *internationaal*

- internationale concurrentie
- EU & nationale wet- en regelgeving
- transparantie
- contractvoorwaarden
- cultuurverschillen
- meer prijsvragen in crisistijd

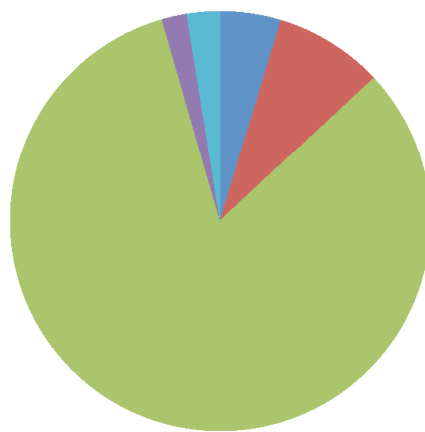


Aanbestedingscultuur in Europa

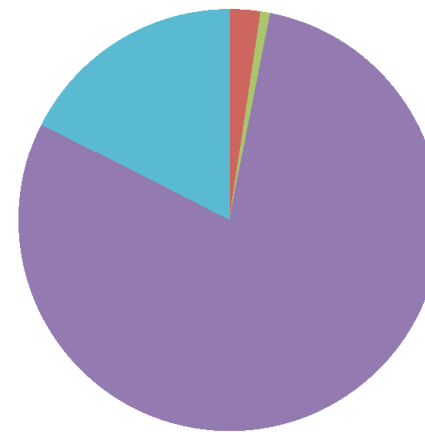
Nederland



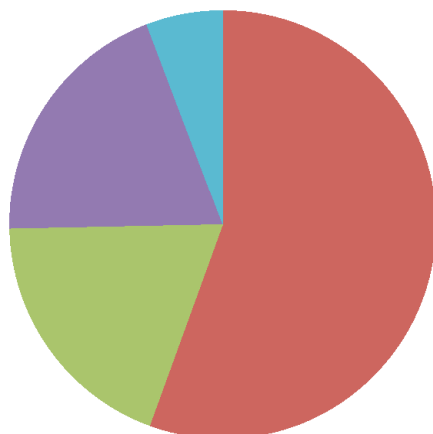
Verenigd Koninkrijk



Duitsland



België



Frankrijk



aantallen architectendiensten

- Concurrentiegerichte dialoog
- Openbare procedure
- Niet-openbare procedure
- Procedure van gunning via onderhandelingen
- Prijsvraag (EU projectprijsvraag)

KOMPAS light Prijsvragen > Open Oproep Den Haag

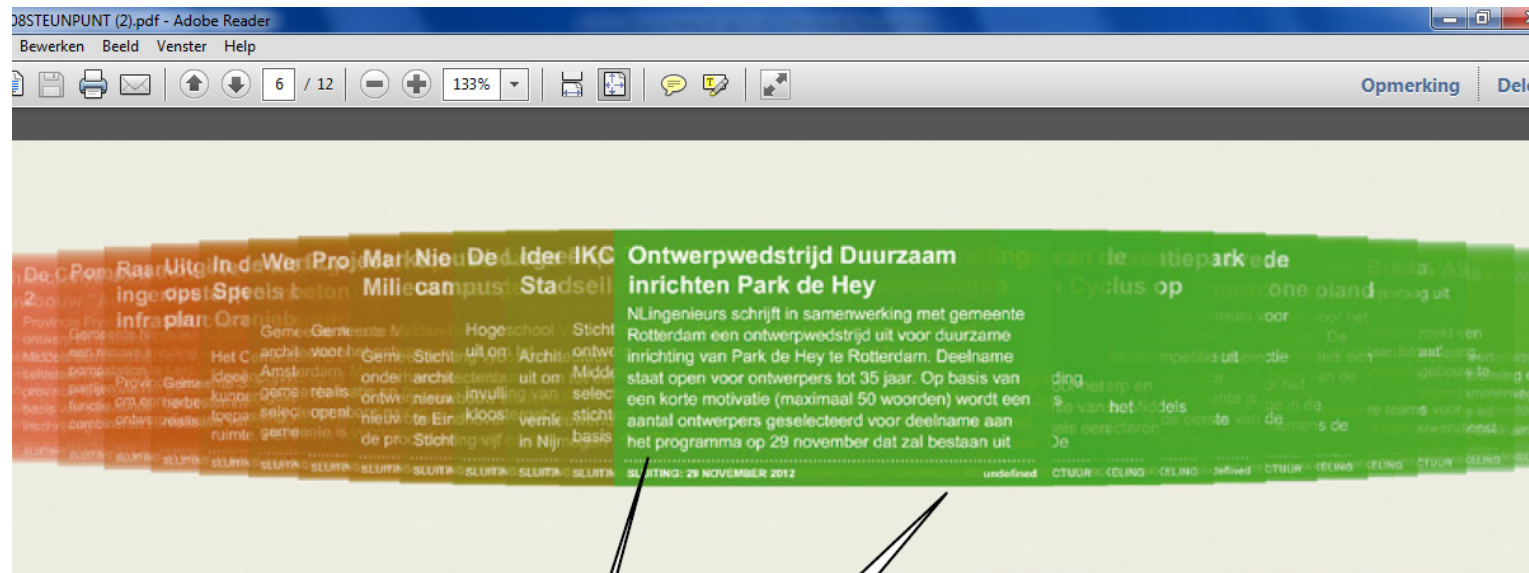
Projectprijsvraag

EU	NL	Besloten
Open Oproep <i>visie / portfolio / loting</i>	Open Oproep <i>visie / loting</i>	Open Oproep <i>visie</i>
traditionele prijsvraag	traditionele prijsvraag	traditionele prijsvraag
Franse prijsvraag	Franse prijsvraag	

Ideeënrijsvraag

EU	NL	Besloten
Open Oproep <i>visie / loting</i>	Open Oproep <i>visie / loting</i>	Open Oproep <i>visie</i>
traditionele prijsvraag	traditionele prijsvraag	traditionele prijsvraag

- proportionaliteit
- toetredingskansen MKB
- transactiekosten



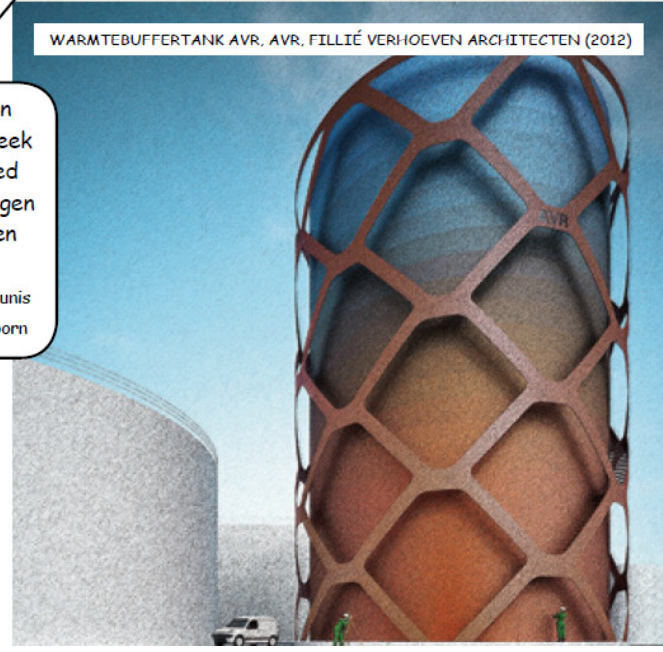
STEUNPUNT | ARCHITECTUUR OPDRACHTEN
ONTWERPWEDSTRIJDEN

biedt de mogelijkheid om uw ontwerp-opdracht of prijsvraag aan te kondigen op ontwerpwedstrijden.nl. Deze site is de meest toegankelijke portal voor aanbestedingen van architectuur-opdrachten in Nederland.* De site bevat honderden procedures en wordt 50.000 keer per jaar bezocht.

* Onderzoek Siemens i.o.v. Europese Commissie (2010)

"We kondigen alle kleine en middelgrote opdrachten aan op de site van het Steunpunt."
Léon Wielaard, gemeente Rotterdam

"Voor het opstellen van de selectieleidraad bleek *KOMPAS light* een goed handvat. De toelichtingen en aanbevelingen waren erg nuttig."
Martijn van Kampen, Jan Teunis Hartgers, gemeente Apeldoorn



Markttransparantie

NIEUWBOUW HUISVESTING KWR NIEUWEGEIN, KWR WATER RECYCLE INSTITUTE, CEPEZED (2011)



sesam
ONTWERPWEDSTRIJDEN.NL

STEUNPUNT
ARCHITECTUUROPDRACHTEN
ONTWERPWEDSTRIJDEN

biedt maximale transparantie in de praktijk van aanbestedingen en prijsvragen met de digitale tool SESAM. Wilt u weten welke collega-opdrachtgevers eerder een renovatie van het stadhuis of een duurzame brede school aanbesteed hebben? Of wilt u weten welke opdrachten uw architect eerder heeft uitgevoerd? SESAM beantwoordt al uw vragen en is te vinden op ontwerpwedstrijden.nl.



Gemeente Den Haag

Vragenronde

Vragen m.b.t. Reglement en proces